

第3回グループホーム Cruto運営推進会議

令和元年9月13日（金）10時～



(1)事業所の活動状況の報告

- ・利用者概要

在籍数：15名（男性：6名 女性：9名）

- ・入院/退去

入院1名（9/4より入院中）

退去1名（6/26より入院、8/9退去：療養型病棟への入院のため）

- ・平均介護度

3.1（介護1:3名 介護2:3名 介護3:2名 介護4:4名 介護5:3名）

- ・平均年齢

82.5歳（男性：84.3歳 女性：81.2歳）

・入居申し込み状況

待機者：4名 ⇒入居決定者1名

・稼働状況

4月:44.4% 5月:66.7% 6月:77.8% 7月:77.8%
8月：81.7% 9月：83.3%

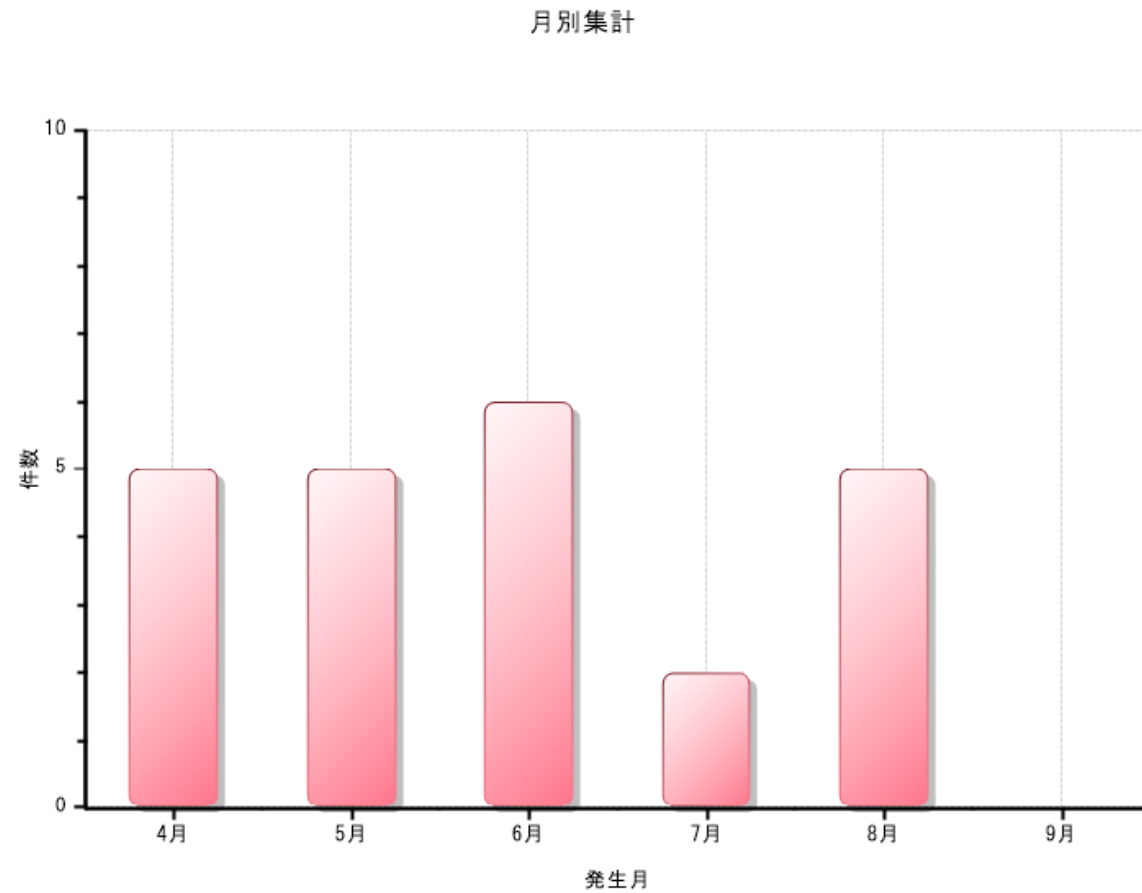
・催し物やイベントなど

8月：カラオケ機導入
9月：秋祭り開催



(2) ヒヤリ・ハットの報告

発生年月		件数	割合(%)
平成31年	4月	5	21.7
令和01年	5月	5	21.7
	6月	6	26.1
	7月	2	8.7
	8月	5	21.7
	9月	0	0.0
合計		23	



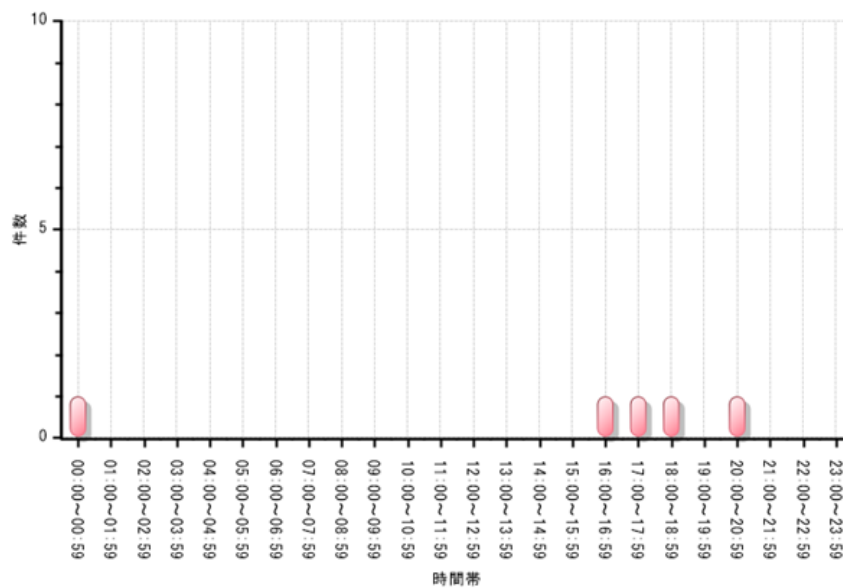
【ヒヤリハット報告書 集計表】

エント : (指定なし)
 対象期間 : 令和01年08月01日(木)~令和01年09月30日(月)

グループホームCruto
 令和01年09月10日(火)

時間帯	件数	割合(%)
00:00~00:59	1	20.0
01:00~01:59	0	0.0
02:00~02:59	0	0.0
03:00~03:59	0	0.0
04:00~04:59	0	0.0
05:00~05:59	0	0.0
06:00~06:59	0	0.0
07:00~07:59	0	0.0
08:00~08:59	0	0.0
09:00~09:59	0	0.0
10:00~10:59	0	0.0
11:00~11:59	0	0.0
12:00~12:59	0	0.0
13:00~13:59	0	0.0
14:00~14:59	0	0.0
15:00~15:59	0	0.0
16:00~16:59	1	20.0
17:00~17:59	1	20.0
18:00~18:59	1	20.0
19:00~19:59	0	0.0
20:00~20:59	1	20.0
21:00~21:59	0	0.0
22:00~22:59	0	0.0
23:00~23:59	0	0.0
合計	5	

時間帯別集計

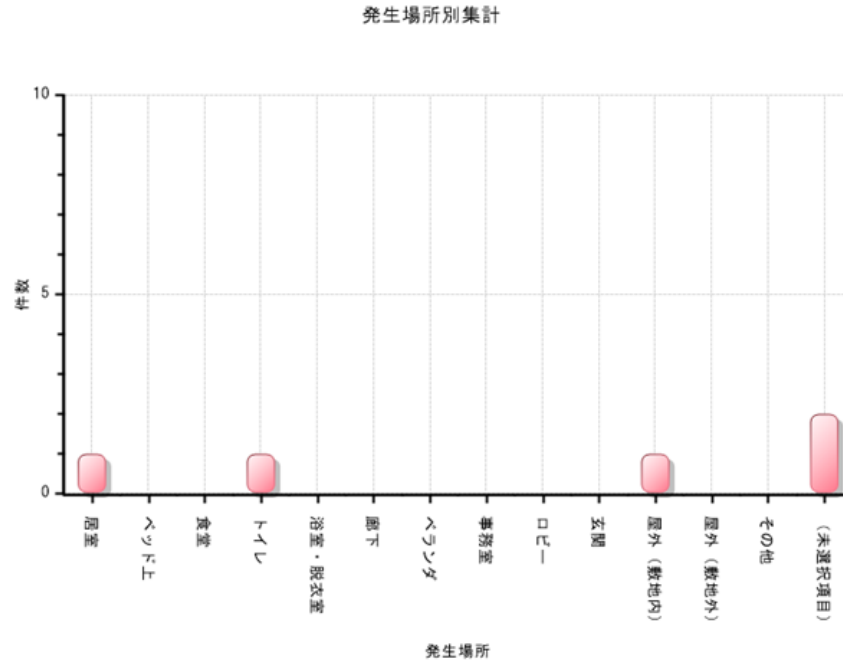


【ヒヤリハット報告書 集計表】

エント : (指定なし)
 対象期間 : 令和01年08月01日(木)~令和01年09月30日(月)

グループホームCruto
 令和01年09月10日(火)

コード	発生場所	件数	割合(%)
01	居室	1	20.0
02	ベッド上	0	0.0
03	食堂	0	0.0
04	トイレ	1	20.0
05	浴室・脱衣室	0	0.0
06	廊下	0	0.0
07	ベランダ	0	0.0
08	事務室	0	0.0
09	ロビー	0	0.0
10	玄関	0	0.0
11	屋外(敷地内)	1	20.0
12	屋外(敷地外)	0	0.0
13	その他	0	0.0
	(未選択項目)	2	40.0
	合計	5	

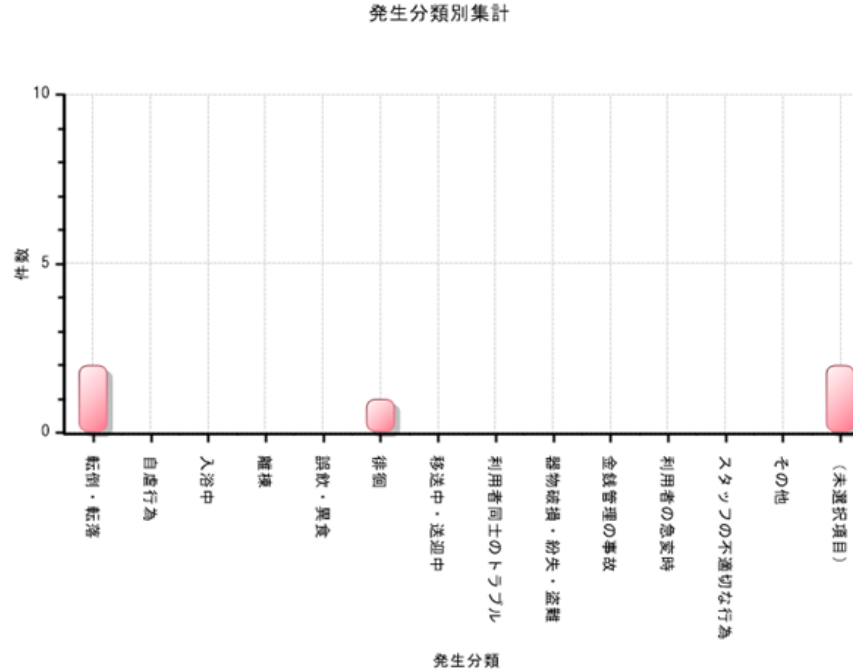


【ヒヤリハット報告書 集計表】

エッ : (指定なし)
 対象期間 : 令和01年08月01日(木)~令和01年09月30日(月)

グループホームCruto
 令和01年09月10日(火)

コード	発生分類	件数	割合(%)
01	転倒・転落	2	40.0
02	自虐行為	0	0.0
03	入浴中	0	0.0
04	離棟	0	0.0
05	誤飲・異食	0	0.0
06	徘徊	1	20.0
07	移送中・送迎中	0	0.0
08	利用者同士のトラブル	0	0.0
09	器物破損・紛失・盗難	0	0.0
10	金銭管理の事故	0	0.0
11	利用者の急変時	0	0.0
12	スタッフの不適切な行為	0	0.0
13	その他	0	0.0
	(未選択項目)	2	40.0
	合計	5	



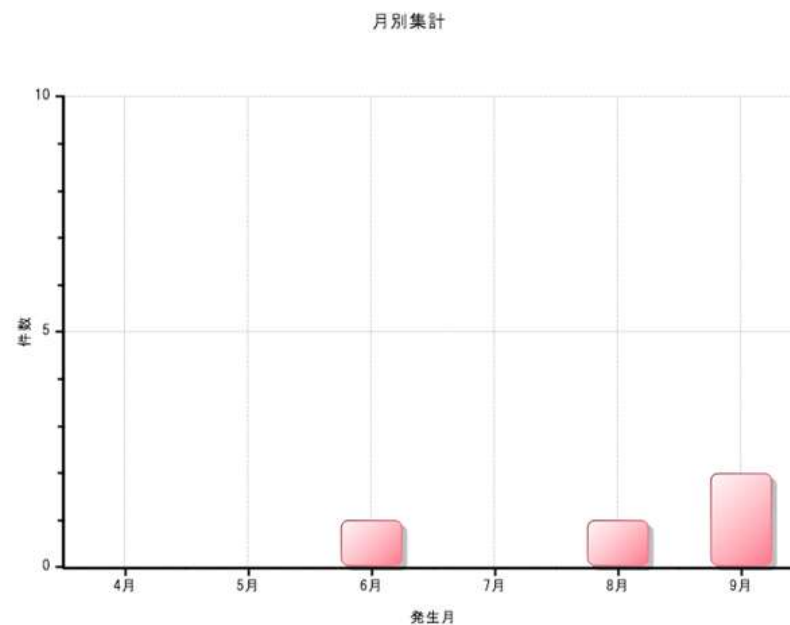
(2-1) 事故報告

【 事故報告書 集計表 】

エッパ : (指定なし)
対象期間 : 平成31年04月01日 (月)~令和01年09月30日 (月)

グループホームCruto
令和01年09月10日 (火)

発生年月	件数	割合 (%)
平成31年 4月	0	0.0
令和01年 5月	0	0.0
6月	1	25.0
7月	0	0.0
8月	1	25.0
9月	2	50.0
合計	4	



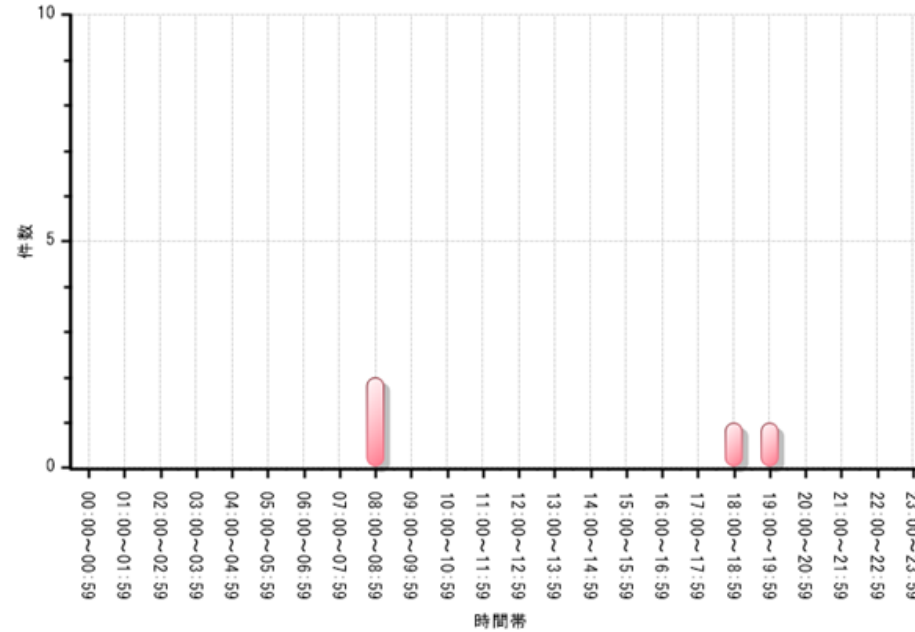
【 事故報告書 集計表 】

エッ ト : (指定なし)
 対象期間 : 平成31年04月01日(月)~令和01年09月30日(月)

グループホームCruto
 令和01年09月10日(火)

時間帯	件数	割合(%)
00:00~00:59	0	0.0
01:00~01:59	0	0.0
02:00~02:59	0	0.0
03:00~03:59	0	0.0
04:00~04:59	0	0.0
05:00~05:59	0	0.0
06:00~06:59	0	0.0
07:00~07:59	0	0.0
08:00~08:59	2	50.0
09:00~09:59	0	0.0
10:00~10:59	0	0.0
11:00~11:59	0	0.0
12:00~12:59	0	0.0
13:00~13:59	0	0.0
14:00~14:59	0	0.0
15:00~15:59	0	0.0
16:00~16:59	0	0.0
17:00~17:59	0	0.0
18:00~18:59	1	25.0
19:00~19:59	1	25.0
20:00~20:59	0	0.0
21:00~21:59	0	0.0
22:00~22:59	0	0.0
23:00~23:59	0	0.0
合計	4	

時間帯別集計



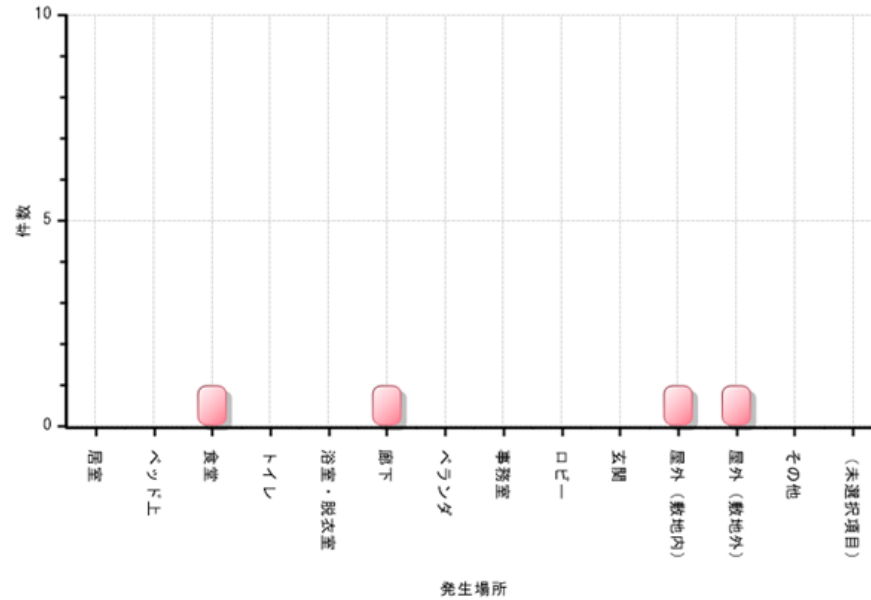
【 事故報告書 集計表 】

エント : (指定なし)
 対象期間 : 平成31年04月01日 (月)~令和01年09月30日 (月)

グループホームCruto
 令和01年09月10日(火)

コード	発生場所	件数	割合(%)
01	居室	0	0.0
02	ベッド上	0	0.0
03	食堂	1	25.0
04	トイレ	0	0.0
05	浴室・脱衣室	0	0.0
06	廊下	1	25.0
07	ベランダ	0	0.0
08	事務室	0	0.0
09	ロビー	0	0.0
10	玄関	0	0.0
11	屋外 (敷地内)	1	25.0
12	屋外 (敷地外)	1	25.0
13	その他 (未選択項目)	0	0.0
合計		4	

発生場所別集計

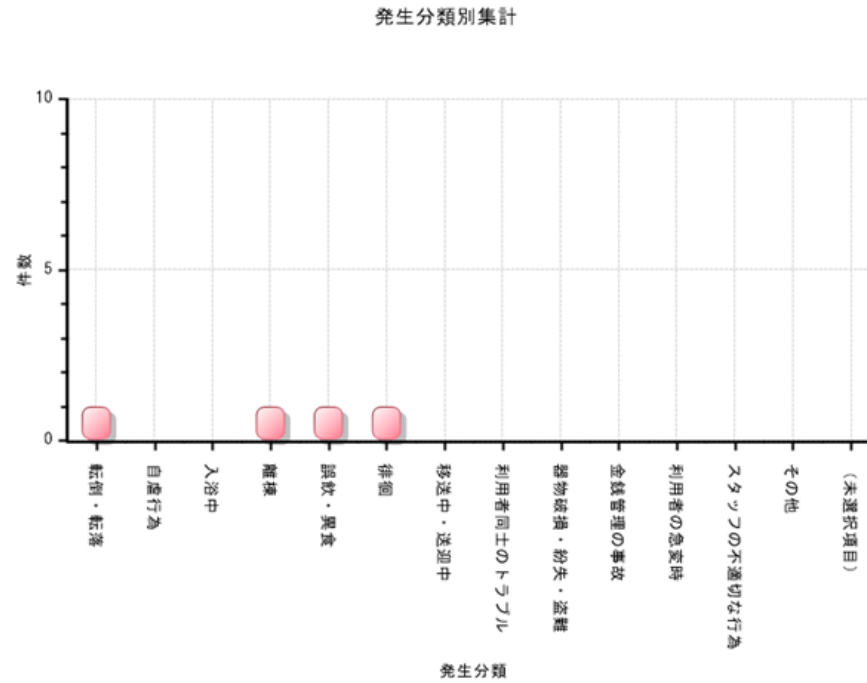


【 事故報告書 集計表 】

エント : (指定なし)
 対象期間 : 平成31年04月01日 (月)～令和01年09月30日 (月)

グループホームCruto
 令和01年09月10日 (火)

コード	発生分類	件数	割合(%)
01	転倒・転落	1	25.0
02	自虐行為	0	0.0
03	入浴中	0	0.0
04	離棟	1	25.0
05	誤飲・異食	1	25.0
06	徘徊	1	25.0
07	移送中・送迎中	0	0.0
08	利用者同士のトラブル	0	0.0
09	器物破損・紛失・盗難	0	0.0
10	金銭管理の事故	0	0.0
11	利用者の急変時	0	0.0
12	スタッフの不適切な行為	0	0.0
13	その他	0	0.0
	(未選択項目)	0	0.0
	合計	4	



再発防止に向けた取り組み

- インカムを使用した情報共有。
- 精神科訪問看護師や精神科Drとの情報共有、対応のアドバイスを頂きながら対応する。
- ベッドを除去し、畳敷きに布団という臥床スタイルにするなど臨機応変な対応を検討する。
- 認知症の病態や認知症の方々の事を正しく知り、上手なかかわり方声掛けができるよう、勉強会の実施。
- **赤外線センサーや自動施錠、防犯カメラ設置による離設対応の強化実施**



玄関・フロアに設置

その他

- ・ 監視カメラ（室内・外） 10台
- ・ テレビモニター 2台
（フロア・スタッフルーム）
- ・ 警報装置 2台
（両側の廊下 非常口）

これらも設置済です。

(2-2)身体拘束の状況

- 現在の身体拘束状況
 - センサーマット使用者：2名
 - センサーコール使用者：3名
 - グリップセンサー使用者：1名
 - 安全ベルト装着者：1名

- 入居前に転倒転落歴がある人：6名
- 入居後に転倒した人：4名

9月13日現在

身体拘束廃止に向けた取り組み

- 不必要な身体拘束となっていないか、日々の記録で身体拘束についてのアセスメント分析・考察を行い廃止の検討をしている。
- また、身体拘束以外の対処法がないか、方法は適切か、ルーチン化しないよう日々の業務の中でも討議している。
- ナースコールの認識ができるよう、退室時に声掛けや指導、絵による表示なども継続して行っている。
- スタッフが身体拘束について正しい知識を持って対応できるよう、研修の参加や勉強会開催（年に二回以上）を行う。
- 身体拘束の会議開催（2～3か月に一回実施）⇒6月に実施。

(3)その他

- ・ **テレビ設置について**

自室へのテレビ設置に対する要望が多かったため、各部屋へのテレビ設置を可能としました。

※テレビ・テレビ台等についてはご家族様のご負担になります。

- ・ **おむつの定額制の検討について**

現在、おむつ業者の方と打ち合わせ中です。