

# 第二回 グループホーム Cruto運営推進会議

令和元年7月25日（木）10時～



# (1)事業所の活動状況の報告

- 利用者概要

在籍数：14名（男性6名 女性8名）

- 入院/退去

入院1名（6/26より入院中）

退去1名（6/10より入院、7/9退去：療養型病棟への入院のため）

- 平均介護度

3.3

（介護1:3名 介護2:3名 介護3:1名 介護4:3名 介護5:4名）

- 平均年齢

82.9歳

（男性：84.3歳

女性：81.8歳）

- 入居申し込み状況

待機者：4名 ⇒入居決定者1名

- 稼働状況

4月:44.4% 5月:66.7% 6月:77.8% 7月:77.8%

- 催し物やイベントなど

6月：家庭菜園作り、週一回パンとヤクルトの移動販売の開始、  
カラオケデモ機導入、

7月：マックランチ





# (2-1) ヒヤリ・ハットの報告

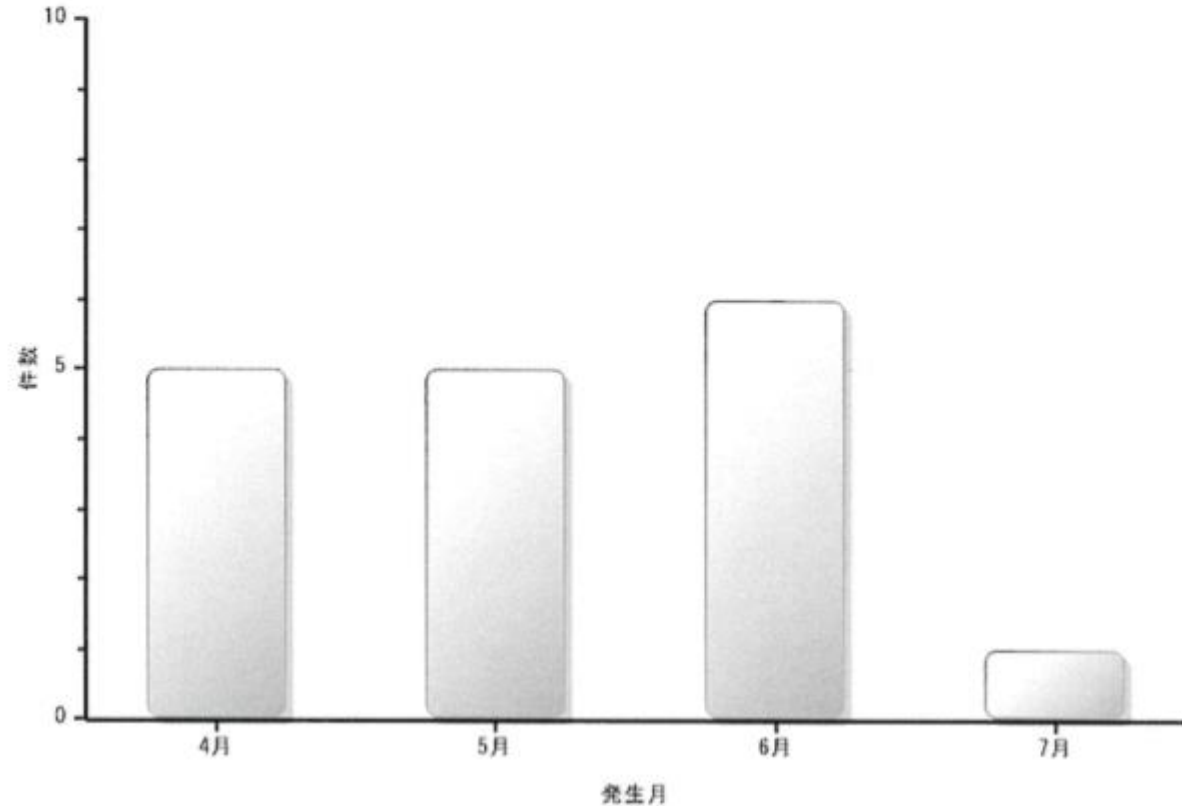
【 ヒヤリハット報告書 集計表 】

ユニット : (指定なし)  
対象期間 : 平成31年04月01日 (月)～令和01年07月31日 (水)

グループホームCruto  
令和01年07月24日 (水)

発生年月		件数	割合 (%)
平成31年	4月	5	29.4
令和01年	5月	5	29.4
	6月	6	35.3
	7月	1	5.9
合計		17	

月別集計



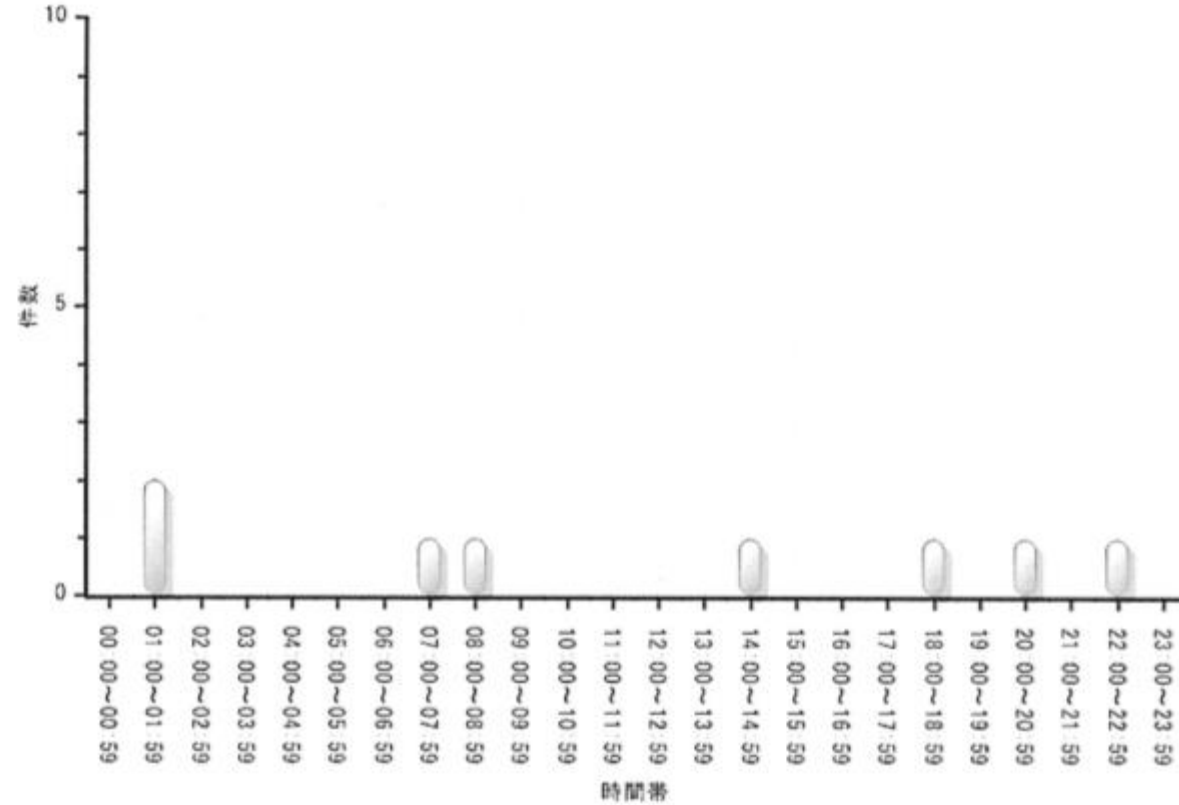


エント : (指定なし)  
 対象期間 : 令和01年06月01日(土)~令和01年07月31日(水)

グループホームCruto  
 令和01年07月24日(水)

時間帯	件数	割合(%)
00:00~00:59	0	0.0
01:00~01:59	2	25.0
02:00~02:59	0	0.0
03:00~03:59	0	0.0
04:00~04:59	0	0.0
05:00~05:59	0	0.0
06:00~06:59	0	0.0
07:00~07:59	1	12.5
08:00~08:59	1	12.5
09:00~09:59	0	0.0
10:00~10:59	0	0.0
11:00~11:59	0	0.0
12:00~12:59	0	0.0
13:00~13:59	0	0.0
14:00~14:59	1	12.5
15:00~15:59	0	0.0
16:00~16:59	0	0.0
17:00~17:59	0	0.0
18:00~18:59	1	12.5
19:00~19:59	0	0.0
20:00~20:59	1	12.5
21:00~21:59	0	0.0
22:00~22:59	1	12.5
23:00~23:59	0	0.0
合計	8	

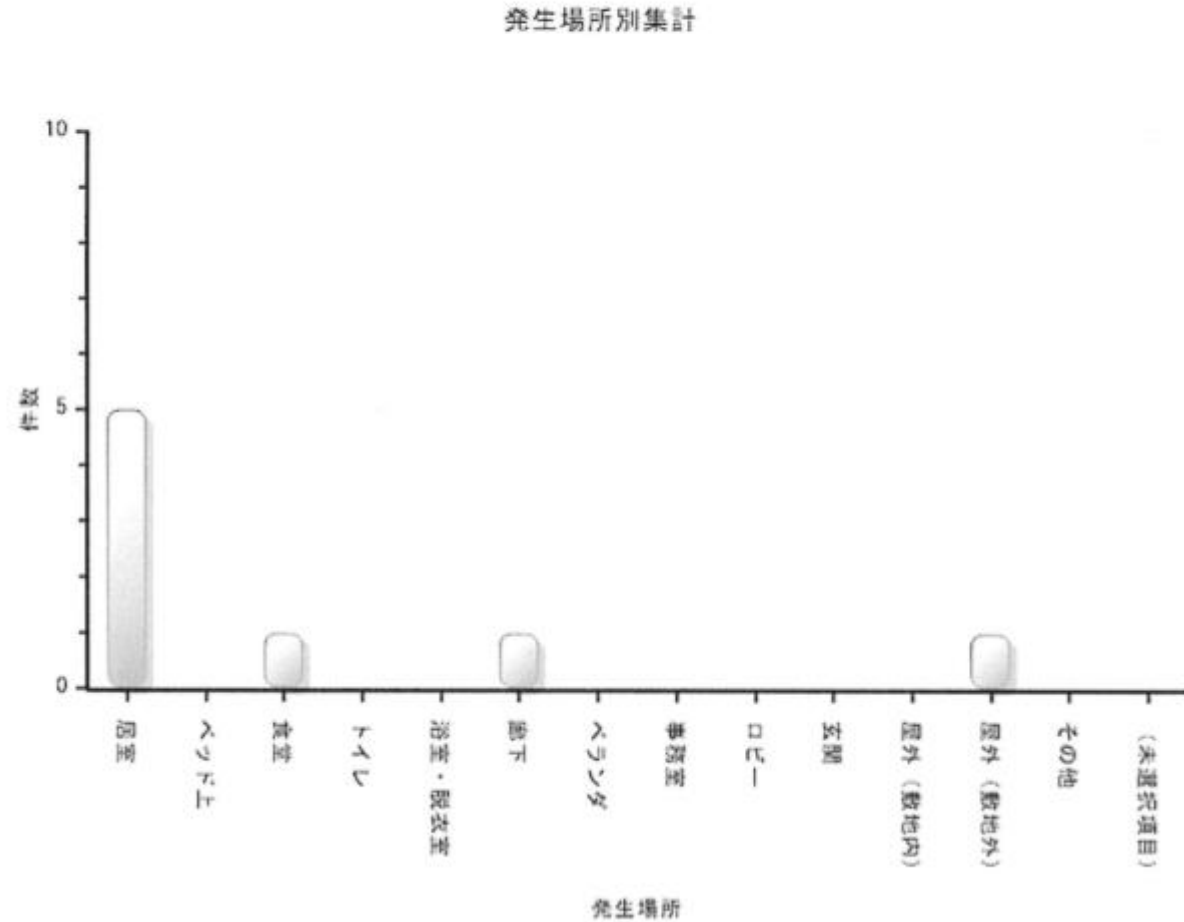
時間帯別集計



エット : (指定なし)  
 対象期間 : 令和01年06月01日(土)～令和01年07月31日(水)

グループホームCruto  
 令和01年07月24日(水)

コード	発生場所	件数	割合(%)
01	居室	5	62.5
02	ベッド上	0	0.0
03	食堂	1	12.5
04	トイレ	0	0.0
05	浴室・脱衣室	0	0.0
06	廊下	1	12.5
07	ベランダ	0	0.0
08	事務室	0	0.0
09	ロビー	0	0.0
10	玄関	0	0.0
11	屋外(敷地内)	0	0.0
12	屋外(敷地外)	1	12.5
13	その他	0	0.0
	(未選択項目)	0	0.0
	合計	8	

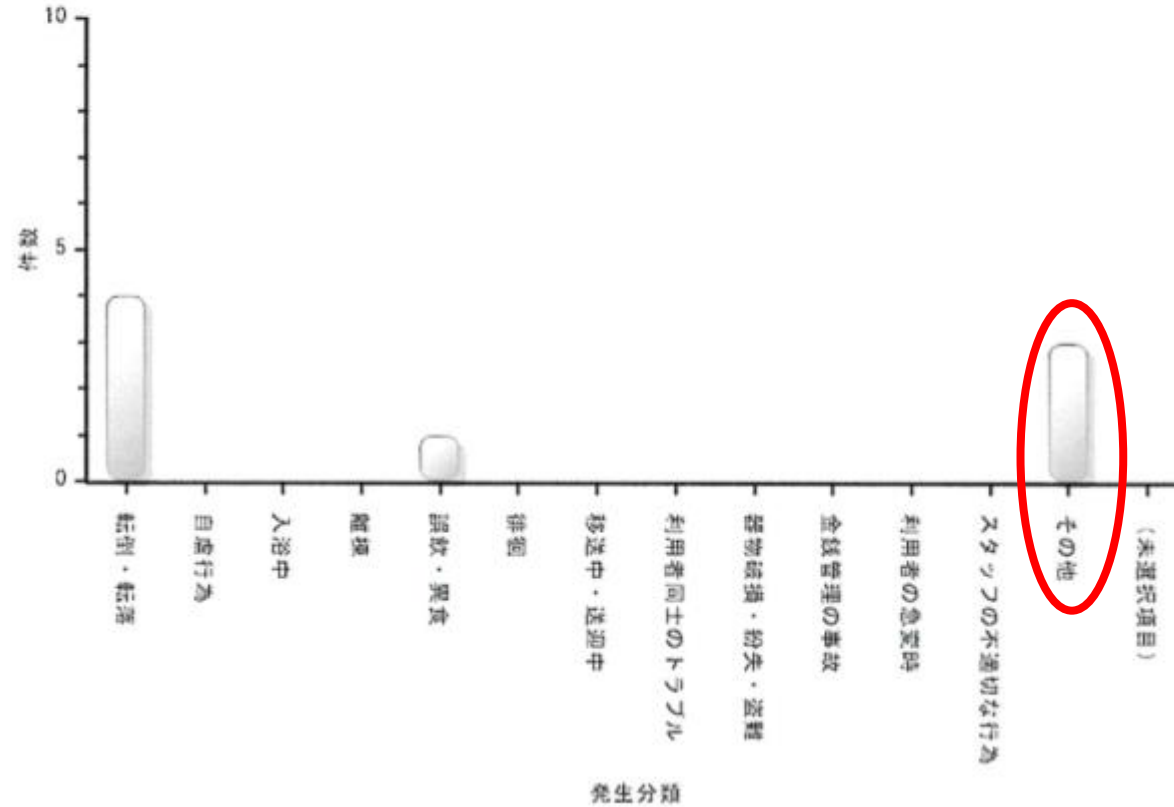


ユニット : (指定なし)  
 対象期間 : 令和01年06月01日(土)～令和01年07月31日(水)

グループホームCruto  
 令和01年07月24日(水)

コード	発生分類	件数	割合(%)
01	転倒・転落	4	50.0
02	自虐行為	0	0.0
03	入浴中	0	0.0
04	離棟	0	0.0
05	誤飲・異食	1	12.5
06	徘徊	0	0.0
07	移送中・送迎中	0	0.0
08	利用者同士のトラブル	0	0.0
09	器物破損・紛失・盗難	0	0.0
10	金銭管理の事故	0	0.0
11	利用者の急変時	0	0.0
12	スタッフの不適切な行為	0	0.0
13	その他	3	37.5
	(未選択項目)	0	0.0
	合計	8	

発生分類別集計





# (2-1) 事故報告

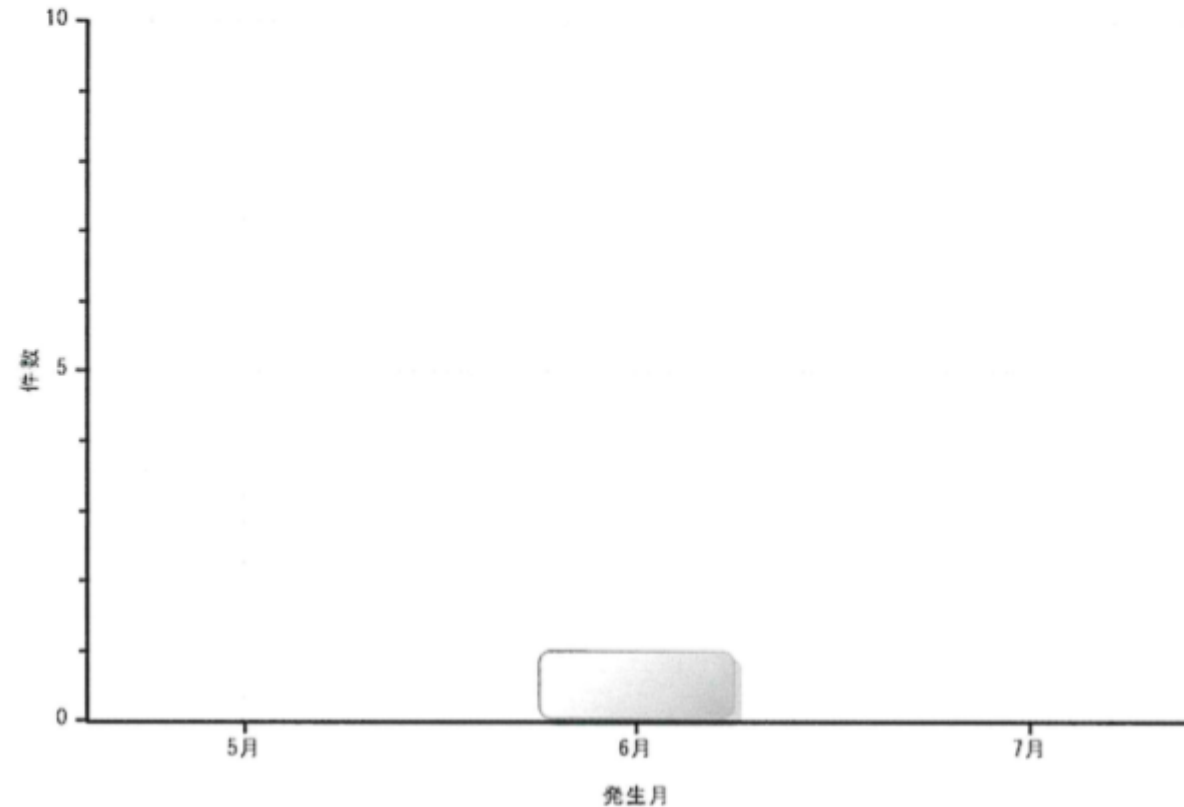
## 【 事故報告書 集計表 】

ユニット : (指定なし)  
対象期間 : 令和01年05月01日(水)~令和01年07月31日(水)

発生年月		件数	割合(%)
令和01年	5月	0	0.0
	6月	1	100.0
	7月	0	0.0
合計		1	

グループホームCruto  
令和01年07月24日(水)

月別集計

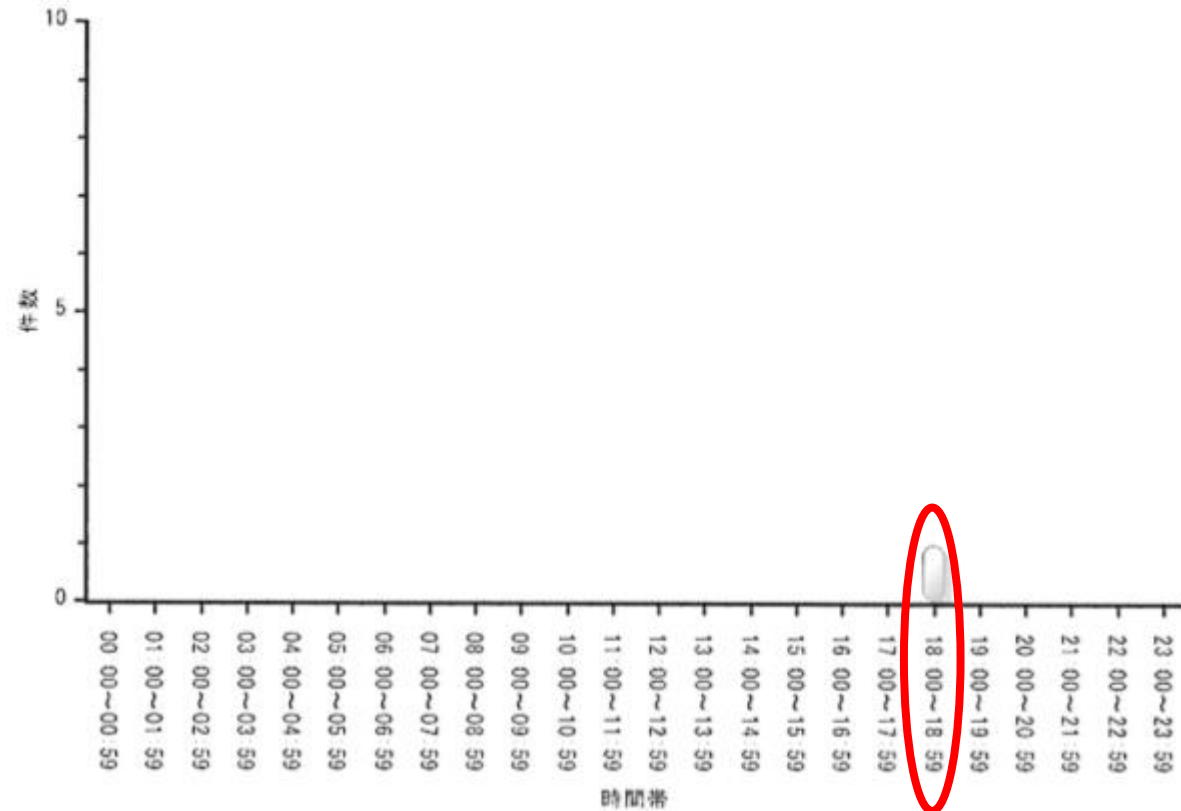


ユニット : (指定なし)  
対象期間 : 令和01年05月01日(水)～令和01年07月31日(水)

グループホームCruto  
令和01年07月24日(水)

時間帯	件数	割合(%)
00:00～00:59	0	0.0
01:00～01:59	0	0.0
02:00～02:59	0	0.0
03:00～03:59	0	0.0
04:00～04:59	0	0.0
05:00～05:59	0	0.0
06:00～06:59	0	0.0
07:00～07:59	0	0.0
08:00～08:59	0	0.0
09:00～09:59	0	0.0
10:00～10:59	0	0.0
11:00～11:59	0	0.0
12:00～12:59	0	0.0
13:00～13:59	0	0.0
14:00～14:59	0	0.0
15:00～15:59	0	0.0
16:00～16:59	0	0.0
17:00～17:59	0	0.0
18:00～18:59	1	100.0
19:00～19:59	0	0.0
20:00～20:59	0	0.0
21:00～21:59	0	0.0
22:00～22:59	0	0.0
23:00～23:59	0	0.0
合計	1	

時間帯別集計



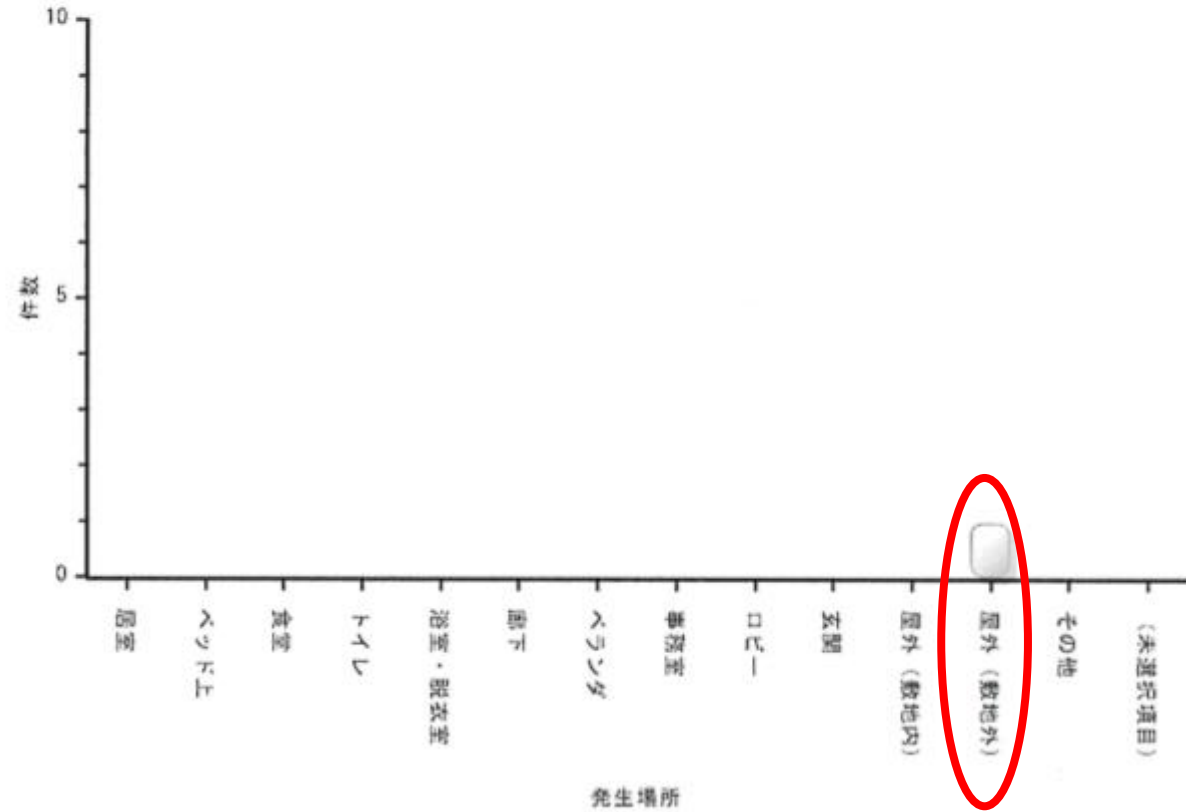
ユニット : (指定なし)

対象期間 : 令和01年05月01日(水)～令和01年07月31日(水)

グループホームCruto  
令和01年07月24日(水)

コード	発生場所	件数	割合(%)
01	居室	0	0.0
02	ベッド上	0	0.0
03	食堂	0	0.0
04	トイレ	0	0.0
05	浴室・脱衣室	0	0.0
06	廊下	0	0.0
07	ベランダ	0	0.0
08	事務室	0	0.0
09	ロビー	0	0.0
10	玄関	0	0.0
11	屋外(敷地内)	0	0.0
12	屋外(敷地外)	1	100.0
13	その他	0	0.0
	(未選択項目)	0	0.0
	合計	1	

発生場所別集計

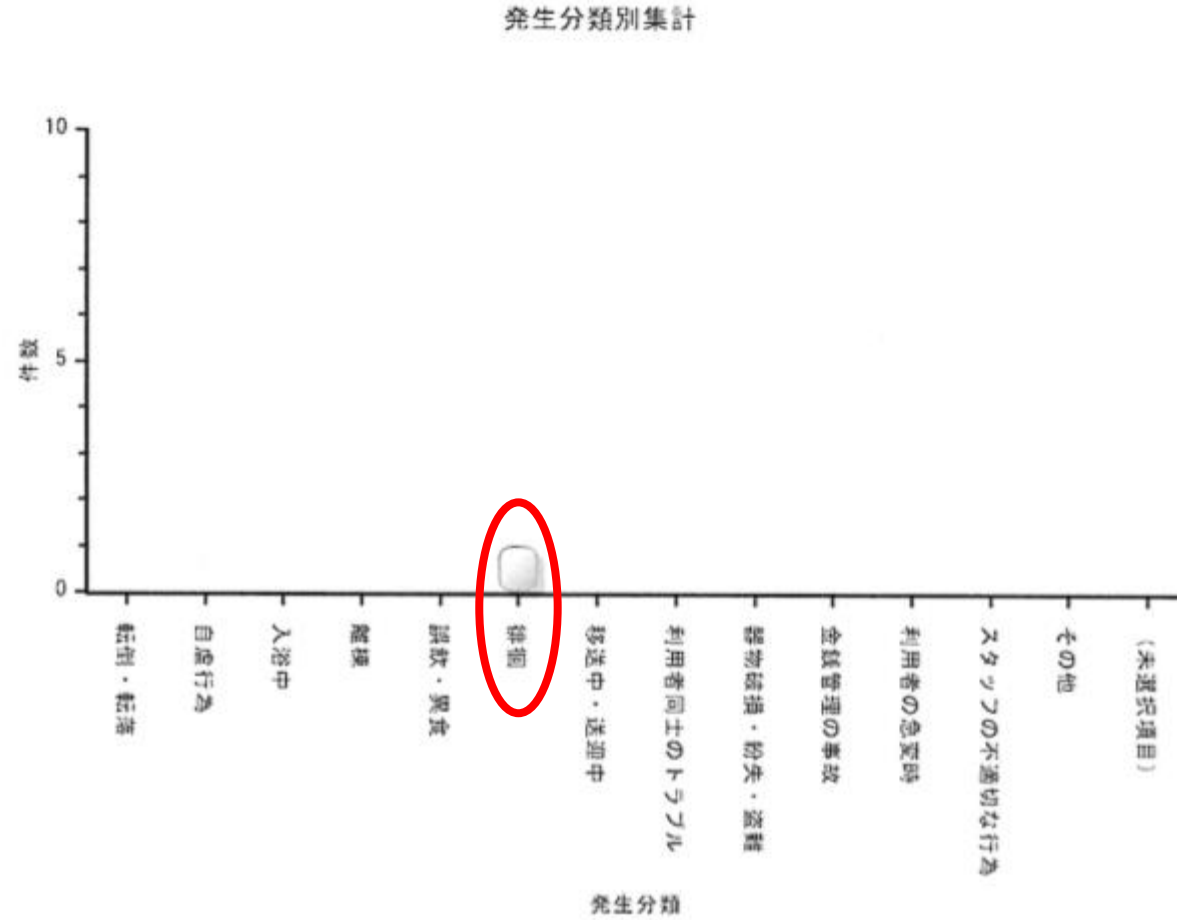


エント : (指定なし)

対象期間 : 令和01年05月01日(水)～令和01年07月31日(水)

グループホームCruto  
令和01年07月24日(水)

コード	発生分類	件数	割合(%)
01	転倒・転落	0	0.0
02	自虐行為	0	0.0
03	入浴中	0	0.0
04	離棟	0	0.0
05	誤飲・異食	0	0.0
06	徘徊	1	100.0
07	移送中・送迎中	0	0.0
08	利用者同士のトラブル	0	0.0
09	器物破損・紛失・盗難	0	0.0
10	金銭管理の事故	0	0.0
11	利用者の急変時	0	0.0
12	スタッフの不適切な行為	0	0.0
13	その他	0	0.0
	(未選択項目)	0	0.0
	合計	1	



# 再発防止に向けた取り組み

- インカムを使用した情報共有。
- 精神科訪問看護師や精神科Drとの情報共有、対応のアドバイスを頂きながら対応する。
- ベッドを除去し、畳敷きに布団という臥床スタイルにするなど臨機応変な対応を検討する。
- 認知症の病態や認知症の方々の事を正しく知り、上手なかかわり方声掛けができるよう、勉強会の実施。
- 赤外線センサーや自動施錠、防犯カメラ設置による離設対応の強化。



KEYLEX 800 SERIES

引違い戸自動施錠

PAT.P



引違い戸もキーレスの時代に!

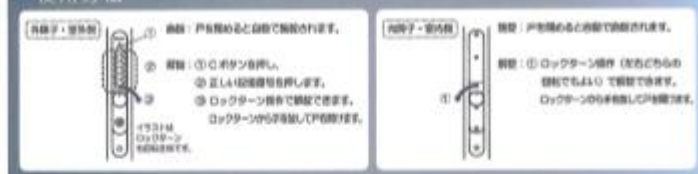
業界初の引違い戸自動施錠 誕生。

鍵の代わりに記憶番号を押して  
解錠するキーレックスが、  
引違い戸にも取り付けられるようになりました。

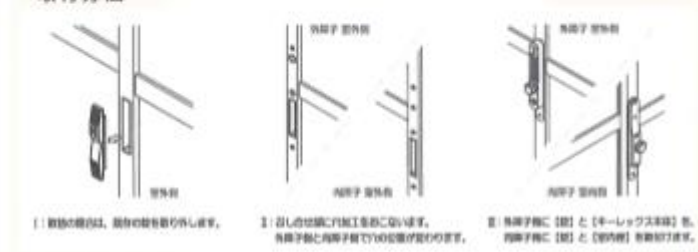
戸を閉めれば施錠する自動施錠(オートロック)  
鍵のかけ忘れもありません。  
また記憶番号を押さなくても解錠できるように  
切り替えられる機能がついています。

キーレックスが引違い戸にも『安心・安全・快適生活』をお約束します。

使用方法



取付方法



玄関に設置

## その他

- ・ 監視カメラ（室内・外） 10台
- ・ テレビモニター 2台  
（フロア・スタッフルーム）
- ・ 警報装置 2台  
（両側の廊下 非常口）

これらも設置予定です。

## (2-2)身体拘束の状況

- 現在の身体拘束状況

センサーマット使用者：2名

センサーコール使用者：3名

グリップセンサー使用者：1名

安全ベルト装着者：1名

入居前に転倒転落歴がある人：6名

入居後に転倒した人：4名

# 身体拘束廃止に向けた取り組み

- 不必要な身体拘束となっていないか、日々の記録で身体拘束についてのアセスメント分析・考察を行い廃止の検討をしている。
- また、身体拘束以外の対処法がないか、方法は適切か、ルーチン化しないよう日々の業務の中でも討議している。
- ナースコールの認識ができるよう、退室時に声掛けや指導、絵による表示なども継続して行っている。
- スタッフが身体拘束について正しい知識を持って対応できるよう、研修の参加や勉強会開催（年に二回以上）を行う。
- 身体拘束の会議開催（2～3か月に一回実施）⇒6月に実施。

# (3) 検食について

普通食



GH  
提供食

ミキサー食



ソフト食



PIC•COLLAGE



PIC•COLLAGE

学会分類2013		他分類			
学会分類2013	嚥下食ピラミッド	特別用途食品	UDF	スマイルケア食	
0j 嚥下訓練食品 0j たんぱく質含有量が少ないゼリー	0t 嚥下訓練食品 0t たんぱく質含有量は同程度のゼリー・プリン・ムースなど	特別用途食品 I	—	ゼリー状 0	
1j 嚥下調整食 1j たんぱく質含有量は同程度のプリン・ゼリー・ムースなど	2-1 嚥下調整食 2-1 均質でなめらかなもの(湯まじりさらさらのきざみ)	特別用途食品 II	消化できない	ゼリー状 0	
2-2 嚥下調整食 2-2 やわらかい粒等を含む不均質なものを	2-1 均質でなめらかなもの(湯まじりさらさらのきざみ)	特別用途食品 III	消化できない	ペースト状 1	
3 嚥下調整食 3 形はあるが、硬や入り歯がなくとも口腔内で押しつぶし易い食塊形成が容易なものを	2-2 やわらかい粒等を含む不均質なものを	特別用途食品 III	消化できない	ペースト状 2	
4 嚥下調整食 4 形があり、かたすぎず、ほろけにくく、粘りつきにくいもの。硬で切れるやわらかさ	3 形はあるが、硬や入り歯がなくとも口腔内で押しつぶし易い食塊形成が容易なものを	—	消化できる	舌でつぶせる 3	
	4 形があり、かたすぎず、ほろけにくく、粘りつきにくいもの。硬で切れるやわらかさ	—	消化できる	舌でつぶせる 4	

ヘルシーネットワーク

嚥下食対応も可

# (4)夏祭り開催について

月 日 ( ) 15:00~19:00  
第一回 グループホームCruto夏祭りを開催

現在企画制作中



## (5)その他

医療保険証や介護保険負担割合証などの切り替えの時期です。確認作業を行いますので、お手元に届き次第、お手数ですがグループホームまでご持参をお願いいたします。